

La ville d'Écully

Atlas de la Biodiversité Communale

Retrouvez ici les enjeux et les objectifs de l'Atlas de la Biodiversité Communale et les moyens de participer à cette démarche de protection de la biodiversité.

L'Atlas de la Biodiversité Communale est un programme engagé par des communes volontaires pour améliorer la connaissance des espèces sauvages présentes sur leur territoire et ainsi agir pour leur protection. Pour vous, c'est une occasion de découvrir tous ces êtres qui vivent à nos côtés !

La démarche ABC

L'évolution récente des villes nous invite à repenser la manière dont on protège la biodiversité, une nécessité face au déclin catastrophique de la biodiversité.

Les territoires périurbains comme Écully sont de véritables laboratoires de nouvelles pratiques pour penser une ville connectée à la campagne, ou une campagne urbanisée, qui pourrait accueillir tout aussi bien les activités humaines que celles des animaux et des plantes sauvages.

L'atlas de la biodiversité s'inscrit dans cette démarche, de connaissance et de transformation de nos espaces de vie, pour les partager avec les nombreuses espèces déjà présentes sur la commune.

La durée de l'étude a été de deux ans : du 15 décembre 2021 au 15 décembre 2023, soutenue par l'Office Français de la Biodiversité et financée par France Relance.

La Ville a été assistée par l'association Horizon d'Ailes pour mener à bien ce projet, et les associations France Nature Environnement et la Ligue pour la Protection des Oiseaux pour les inventaires professionnels.

L'objectif : faire en sorte que la faune et la flore puissent prospérer dans notre commune, plutôt que de simplement y survivre.

La Ville cherche ainsi à conserver les trames vertes existantes pour favoriser les déplacements de la faune sauvage.

Les groupes inventoriés par les professionnels ont été les mammifères non-volants, les chiroptères et les reptiles. Pour ces inventaires, c'est principalement le Nord de la commune qui a été ciblé.

Les espèces, par ces inventaires, c'est principalement le Nord de la commune qui a été ciblées.



Photos Michel Audouard.



LES RÉSULTATS ET LES INVENTAIRES DE L'ABC

L'atlas de la biodiversité est le résultat de 2 ans de travail et un élément précieux pour mieux connaître la richesse de la faune locale et mieux la protéger.

[Consulter l'ABC des Écullois](#)

Les inventaires

Différents inventaires ont été réalisés dans le cadre de l'ABC. En voici les résultats :

- [Consulter la synthèse des inventaires](#)

- Consulter [l'inventaire des chiroptères](#)

Cartographies d'inventaires

Les Chiroptères

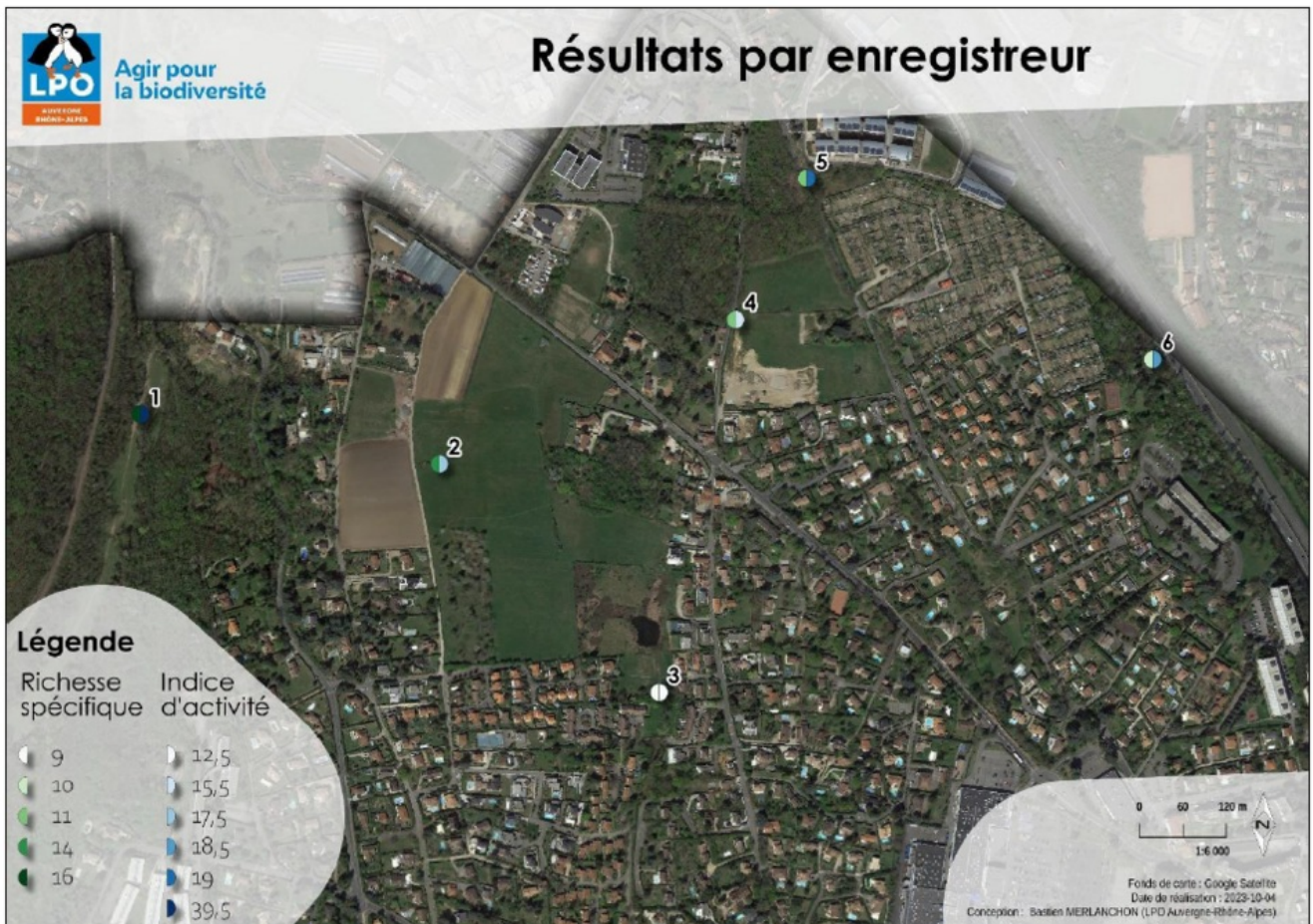
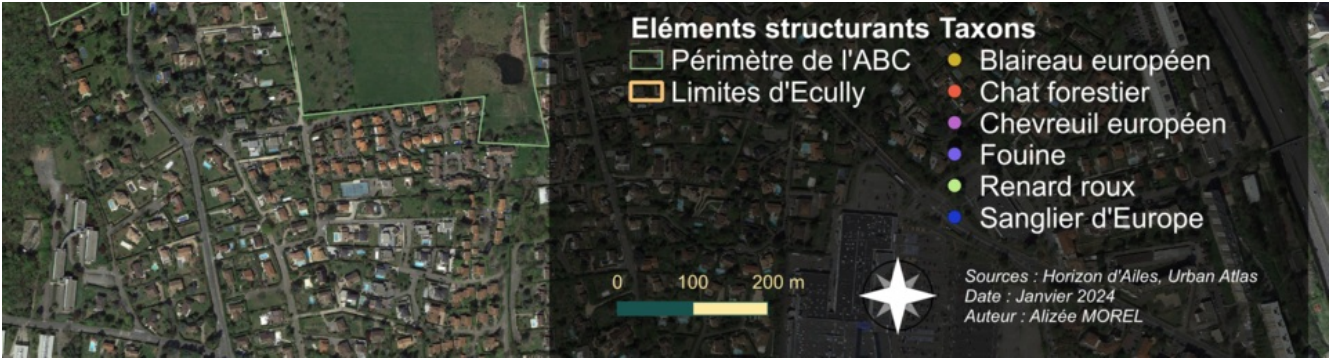


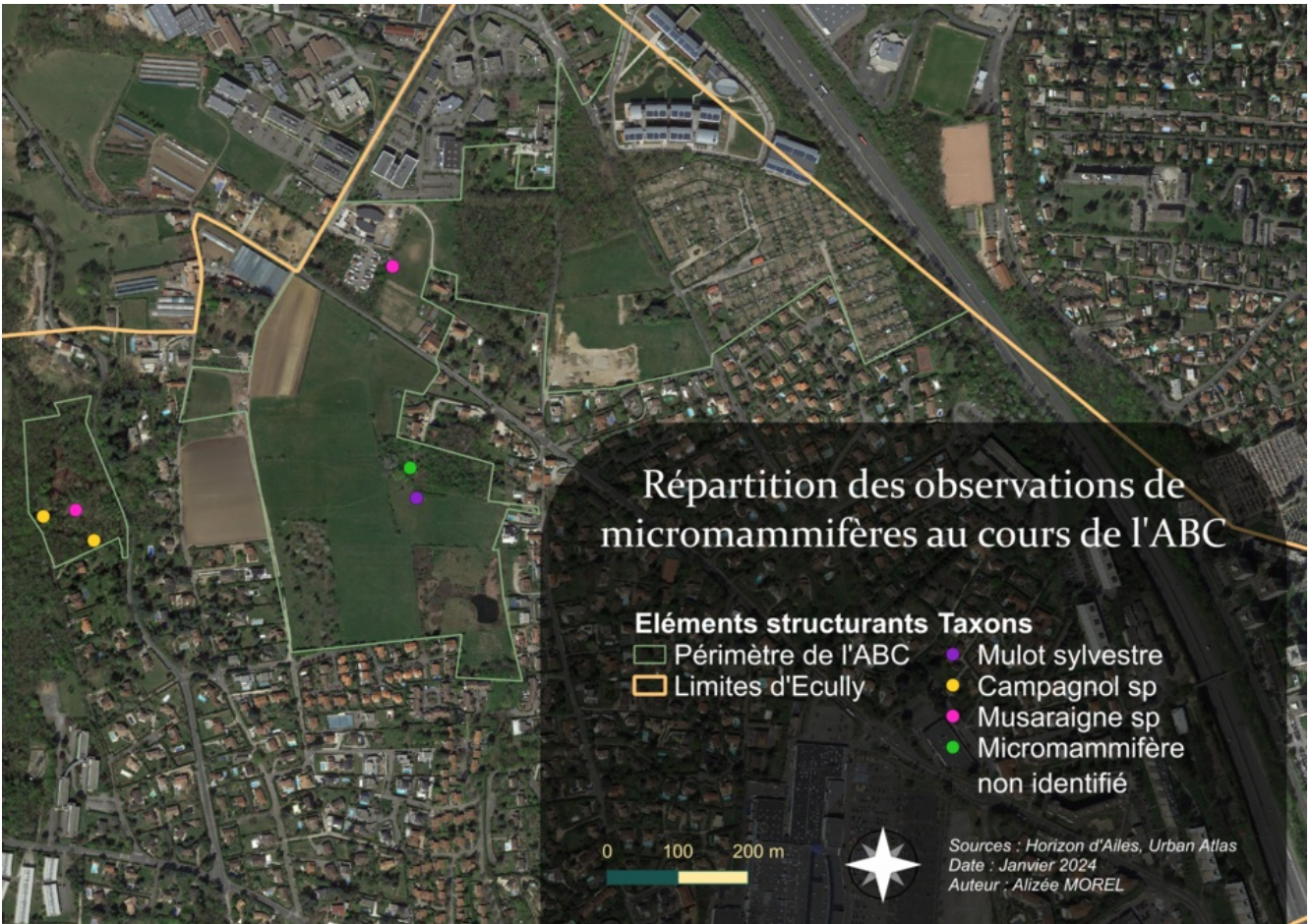
Figure 2 : Richesse spécifique et indice d'activité moyen par point

Les mammifères

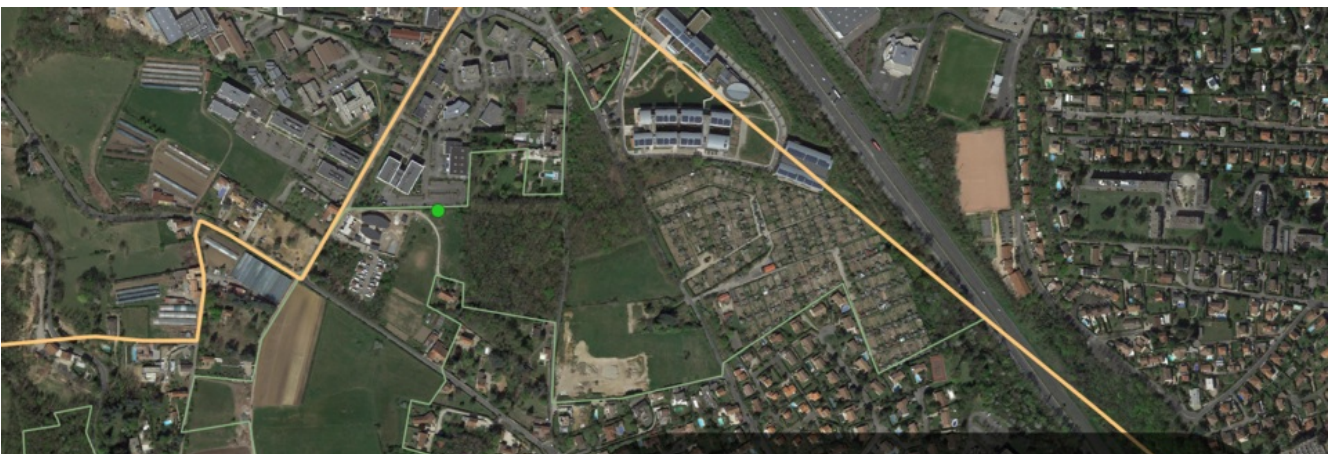


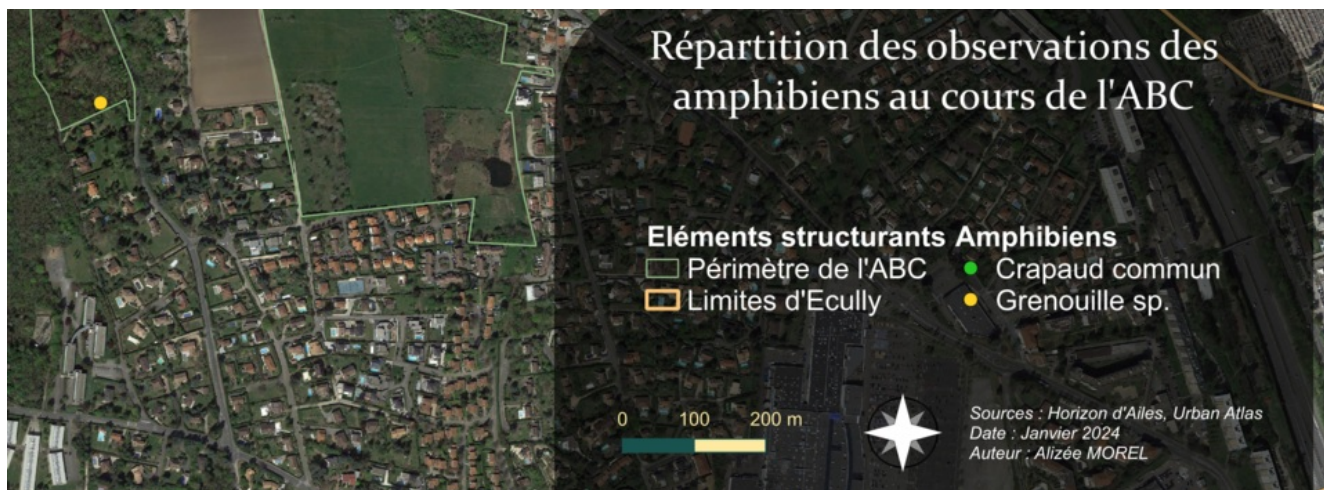


Les micromammifères

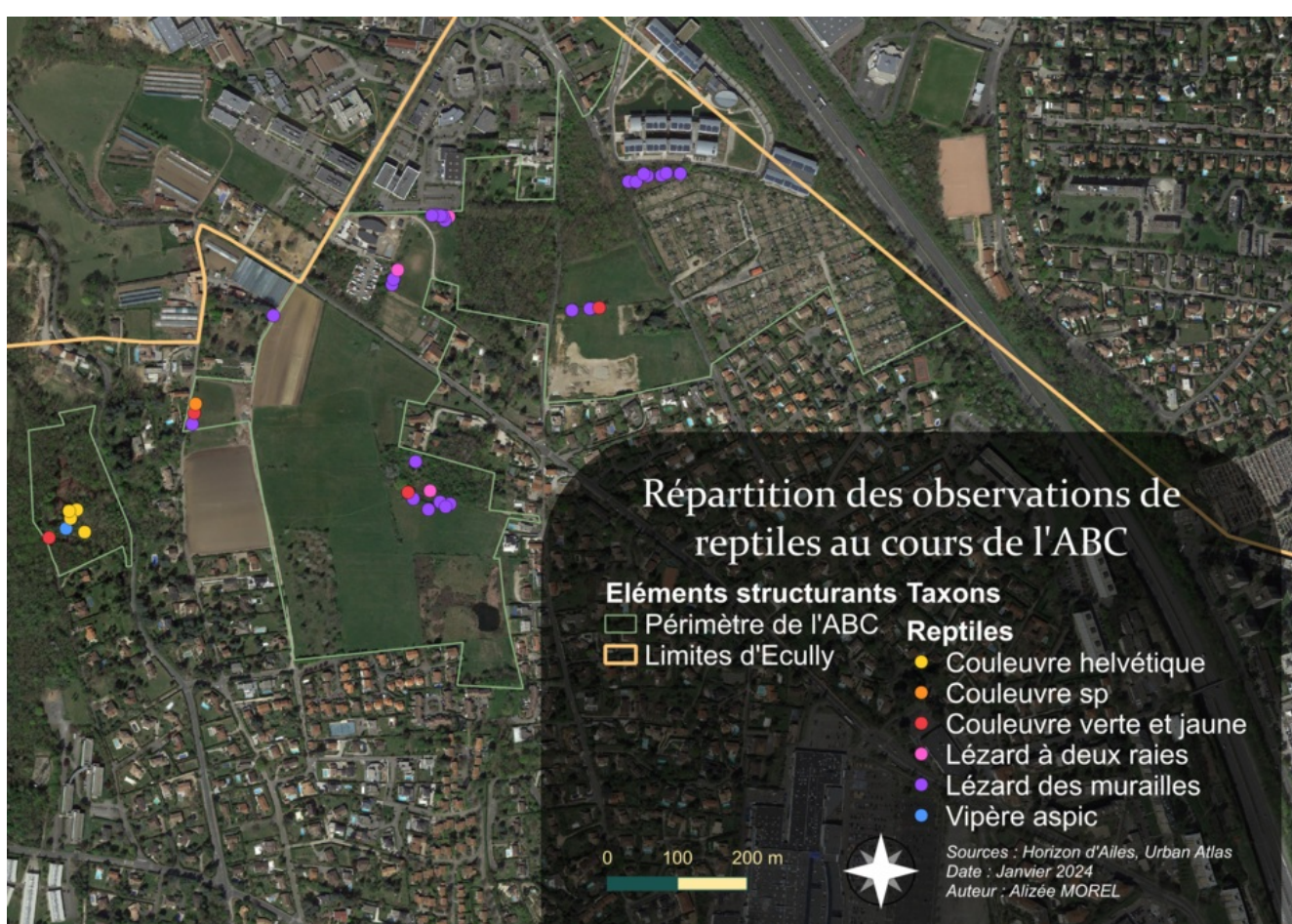


Les amphibiens





Les reptiles



- Consulter la [cartographie des habitats de la zone du Tronchon](#)

- Consulter le [Diagnostic de la trame verte](#) (exemple du hérisson), réalisé par France Nature Environnement Rhône

Documents pédagogiques

Des documents ont été réalisés dans le cadre de l'ABC pour vous aider à identifier les oiseaux visibles à Écully et à savoir interpréter les traces et indices laissés par les animaux présents sur la commune.

› [Livret de découverte des oiseaux](#)

› [Livret de découverte des indices de la présence de la faune sauvage](#)

Participer



Découvrir



Croisé à Écully



MAIRIE D'ÉCULLY

1 place de la Libération
CS 80212
69134 écully Cedex

HORAIRES :

Lun - Ven : 8h30 > 12h - 13h30 > 17h
Samedi : 8h30 > 12h

Etat-civil-affaires générales : même
horaires sauf lundi : journée continue
de 10h à 17h

Ce site utilise des cookies pour favoriser votre navigation et enrichir les contenus qui vous sont proposés.
Vous pouvez néanmoins les désactiver à tout moment si vous le souhaitez.

✓ OK, tout
accepter

Personnaliser